



Programme
JEP 2023

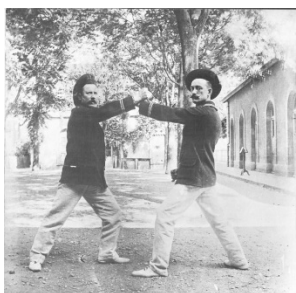
« Patrimoine
vivant,
patrimoine
du sport »

EDITO

Nicolas Wohrel

Entrée libre et gratuite sauf mention
contraire.





Lutteurs © Archives municipales de Millau

ARCHIVES MUNICIPALES

Ouverture sam. et dim. 09h-12h et 14h-17h30

Exposition : « Millau ville sportive ».

Au travers d'images, l'exposition évoque les différentes pratiques sportives à Millau et ses clubs : de l'"Hirondelle Millavoise" aux "100 km", en passant par le "Mondial de Pétanque" ou le vol libre...

Visite d'un magasin d'archives, sam. et dim., 10h ; 15h. Nombre de place limité (inscription au 05 65 67 04 63), 15 personnes max.

Sur le toit. Maison des Entreprises, 4 bis rue de la Mégisserie.

Visite à deux voix : « Des bâtiments et des matériaux : De la tour des rois d'Aragon aux quais », par Pierre Vergely et Stéphanie Monsarrat, sam. et dim. de 14h à 16h. Rendez-vous rue du beffroi.



beffroi (c) Ville de Millau ; (c) Inventaire général Région Occitanie

TOUR DES ROIS D'ARAGON-BEFFROI

Ouverture sam. et dim. 10h-12h30 et 14h30-18h

Visite libre, jauge limitée

Tour carrée de la fin du 12e siècle et beffroi du 17^e siècle. Au sommet, la vue s'étend sur les causses alentours et sur le viaduc.

Entrée, 16 rue Droite, 1^{er} étage



HOTEL DE TAURIAC :

Ouverture sam. et dim. 10h-12h30 et 14h30-18h

Exposition de Florian Melloul : *In memoriam Denys Puech* : réinterprétation contemporaine des œuvres du sculpteur aveyronnais (Visite libre, jauge limitée).

Visite guidée de l'exposition de Florian Melloul *In memoriam Denys Puech*, sam. et dim., 10h30-11h30. Nombre de places limité (sur inscription au 05 65 59 50 35), 15 personnes max.

16 rue Droite, 1^{er} étage



Broderie de buis du jardin du château de Sambucy © (c) Ville de Millau ; (c) Inventaire général Région Occitanie / OU / Jet d'eau du jardin du château de Sambucy © Jean de Sambucy

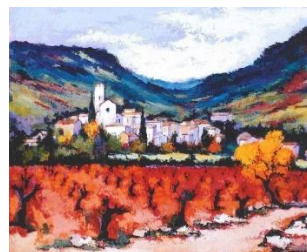
JARDIN S DU CHATEAU DE SAMBUCY

Ouverture sam. et dim. 14h-18h

Une escapade enchantée au cœur des jardins à la française, art de la taille de pierres et visites guidées.

2 € / personne - Gratuit pour les moins de 12 ans. Billetterie sur place.

22, Boulevard de l'Ayrolle



Paysage

© J.-P. Courdier

MOULIN DU PONT VIEUX

Ouverture sam. et dim. 15h-19h

Exposition *Regard sur 60 ans de paysage, de l'océan à la méditerranée*, Jean-Pierre Courdier.

27, rue Antoine Guy



CERCLE GENEALOGIQUE DE L'AVEYRON

Ouverture sam. et dim. 9h-17h

Initiation à la généalogie et aide à la recherche. Des difficultés rencontrées par le généalogiste amateur aux réponses que peut apporter le Cercle généalogique. Munissez-vous de vos papiers de famille si vous souhaitez débiter votre arbre généalogique ! 16 A, Boulevard de l'Ayrolle



(c) Ville de Millau

MUSEE DE MILLAU ET DES GRANDS CAUSSES

Ouverture sam. et dim., 10h-12h30 et 14h-18h

Concerts inspirés des collections mégisserie-ganterie, en collaboration avec le CRDA. Sam. et dim., 11h- 12h

Visites de l'exposition, sam. et dim., 15h-16h
Public adulte
Sur réservation

Installation sonore et visuelle à partir de la recherche de Cécile DUPIN dans la collection

mégisserie-ganterie. Restitution avec la complicité de Vincent DUBUS.

Place Foch



La Graufesenque (c) Ville de Millau

SITE ARCHEOLOGIQUE DE LA GRAUFESENQUE

Ouverture sam. et dim., 10h -12h30 et 14h - 18h

Cuisson des pièces réalisées pendant les Journées de l'Antique : enfournement sam. à 11h et défournement dim. à 16h.

Visites accompagnées *Sur les pas des archéologues* : sam. et dim. à 15h.

Exposition Archéochrono *La Gaule romaine*

Exposition de photographies *La Granède 1921-2021, un siècle de découvertes.* Rencontre avec une fouilleuse, sam., de 14h à 18h.

Avenue Louis Balsan
> mumig.fr



Monument commémoratif de la guerre de 1870-71 (c) Ville de Millau ; (c) Inventaire général Région Occitanie

PARC DE LA VICTOIRE

Sam. et dim., 17h

Visite commentée par la médiatrice du patrimoine, du monument commémoratif de la guerre de 1870-1871 réalisé par le sculpteur aveyronnais Denys Puech, en 1897.

La visite fait écho à l'exposition présentée à l'Hôtel de Tauriac (16 rue Droite) *In memoriam Denys Puech* de Florian Melloul. Rendez-vous à l'entrée du Parc de la Victoire.



Le viaduc © CEVM Eiffage Foster&Partners
Greg Alric_juillet 2022

VIADUC DE MILLAU

Sam. et dim., 10h et 14h30.

Vous l'apercevez tous les jours, mais connaissez-vous vraiment le Viaduc de Millau ? Suivez le guide pour une **visite inédite** sur les anciennes pistes de chantier. Au départ de l'aire du Viaduc de Millau (accessible gratuitement depuis Millau).

Réservation obligatoire au 05 65 61 61 54

> leviaducdemillau.com
Aire du Viaduc de Millau



PINGPONG LE TOIT

Ouverture sam. et dim., 10h-12h30 et 14h-18h

Exposition "Vikings, une source d'inspiration de la bande dessinée au jeu vidéo". Des planches de la bande dessinée *Thorgal*, aux plans, aquarelles et artworks qui ont servi à la création du jeu vidéo *Assassin's Creed Valhalla*.

> aporiaculture.com et pingpong-cowork.com

*Pingpong le Toit - 4bis rue de la Mégisserie-
4e étage de la Maison des Entreprises*



(c) Ville de Millau ; (c) Inventaire général Région Occitanie

LAVOIR DE L'AYROLLE

Sam. et dim., 10h-12h30 et 14h-18h

Démonstration, initiation de sculpture sur pierre par un tailleur de pierre.

Exposition d'outils et de dessin d'architecture et de stéréotomie (dessin taille de pierre).

Boulevard de l'Ayrolle

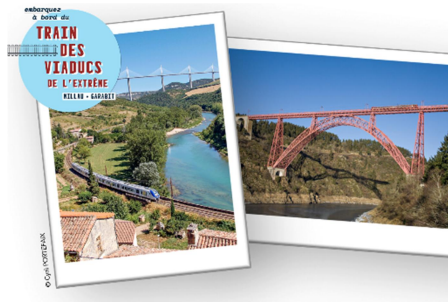
COMPLEXE PAUL TORT

Journée portes ouvertes, sam. de 14h à 17h :

Animation et découverte des pratiques sportives : Judo, aikido, basket, tennis de table...

Visite guidée à deux voix : « A la découverte du complexe Paul Tort », sam., 15h

155, rue du Rec



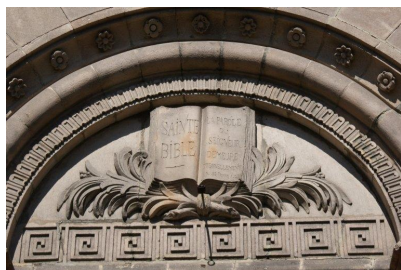
TRAIN DES VIADUCS DE L'EXTREME

Dim, 07h-20h, rendez-vous : gare de Millau

Voyage en train entre les viaducs de Millau et de Garabit.

Au programme : des ralentissements destinés à admirer les plus beaux points de vue sur la ligne, des commentaires sur les viaducs et les paysages, un terminus exceptionnel à la halte de Garabit, une découverte des secrets du viaduc et des moments de convivialité.

2 €. Entrée libre. Limité à 200 places



Tympan du portail du Temple (c) Ville de Millau ; (c) Inventaire général Région Occitanie

TEMPLE

Ouverture sam. et dim. de 10h à 12h30 et de 14h à 18h

-samedi de 14h - 17h découverte de l'orgue

-dimanche de 16h à 17h atelier de chant et présentation du psautier de Genève (1562) qui est encore chanté dans le culte, et qui est donc bien un exemple de patrimoine vivant !

Place du Voultre

ÉGLISE NOTRE-DAME DE L'ESPINASSE

Ouverture sam. et dim. de 10h à 18h
Visite libre

Ancienne église romane et monastère Bénédictin ; l'église a été reconstruite suite aux Guerres de Religion aux 16^e et 17^e siècles.

Place Maréchal Foch

ÉGLISE ST-FRANÇOIS

Ouverture sam. et dim. de 10h à 18h
Visite libre

Bâtie au 19^e siècle, elle s'élève à l'emplacement du couvent des Capucins qui avaient déjà transformé la maison des chevaliers de Saint-Jean de Jérusalem.

Rue du Barry

ÉGLISE ST-MARTIN

Ouverture sam. et dim. de 10h à 18h
Visite libre

Mentionnée dès le 12^e siècle, l'église est endommagée durant les guerres de Religion. Au 17^e s., elle est reconstruite par les Pénitents Blancs puis vendue comme bien national en 1794. À l'intérieur, tableau de Gaspard de Crayer représentant *Descente de Croix* (classé MH).

Rue Saint-Martin

ÉGLISE ST-MARTINDU-LARZAC

Ouverture sam. et dim. de 10h à 18h
Visite libre

L'église est élevée à la charnière du

15^e et du 16^e siècle, en remplacement d'une église du milieu du 11^e siècle.

St-Martin-du-Larzac

ÉGLISE DU SACRÉ-COEUR

Ouverture sam. et dim. de 10h à 18h
Visite libre

Située dans les faubourgs au nord du centre ancien, l'église a été élevée à la fin du 19^e siècle. Elle conserve dans ses clochers un carillon exceptionnel et une cloche mémorielle de la guerre de 1914-1918.

Rue du Sacré Coeur



LE LABEL VILLE ET PAYS D'ART ET D'HISTOIRE

Millau appartient au réseau national des Villes et Pays d'art et d'histoire. Le Ministère de la Culture et de la Communication, Direction de l'Architecture et du Patrimoine, attribue l'appellation Villes et Pays d'art et d'histoire aux collectivités locales qui animent leur patrimoine. Il garantit la compétence des guides conférenciers et des animateurs du patrimoine ainsi que la qualité de leurs actions. Des vestiges antiques à l'architecture du XXI^e siècle, les villes et pays mettent

en scène le patrimoine dans sa diversité. Aujourd'hui, un réseau de 203 villes et pays vous offre son savoir-faire sur toute la France.

30 VPAH en Occitanie :

Carcassonne, Narbonne, Beaucaire, Nîmes, Uzès, Toulouse, Béziers, Lodève, Cahors, Perpignan, Castres, Gaillac, Montauban, Moissac, Pyrénées Cathares, Bastides du Rouergue, Grand Rodez, Grand Auch, Pézenas, Haut Languedoc et Vignobles, Montpellier Méditerranée Métropole, Causses et Vallées de la Dordogne, Grand Figeac Vallée du Lot et du Célé, Vallées d'Aure et du Louron, Conflent Canigou, Vallées catalanes
Midi Quercy.

Ce document a été réalisé par le service des Archives et du Patrimoine, Ville d'art et d'histoire de la Ville de Millau
Crédits photographiques
© Ville de Millau, Région Occitanie, Pyrénées-Méditerranée, Maquette Mairie de Millau
Aout 2023
d'après DES SIGNES studio
Muchir Desclouds 2015

**Pour tout renseignement
Service des Archives et
Patrimoine**

Ville d'art et d'histoire

Hôtel de Ville
17, avenue de la
République
12 100 Millau
05 65 67 04 63

www.millau-patrimoine.fr/Blog